

出現。

グラデがきれい、乾きが速い。
今度のユポ®は、もっと凄い!



ウルトラユポ®

ULTRA YUPO®



FEB

FEB[®] ウルトラユポ[®] ULTRA YUPO[®]

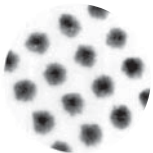


ユポ[®]用インキで速乾・鮮明!

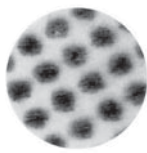
両面印刷対応 / 油性・UVオフセット用

- ユポ[®]用インキで乾燥が速い(下記表参照)
- 納期短縮も可能に
- 美しい仕上がり、精細なドットゲイン、光沢感溢れるイメージ。
- ユポ[®]ならではの、強さと耐水性。

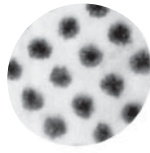
■ドットゲイン・網点(30%) ※比較データ



ウルトラユポ[®] (FEB)



従来品 (FGS)



コート紙

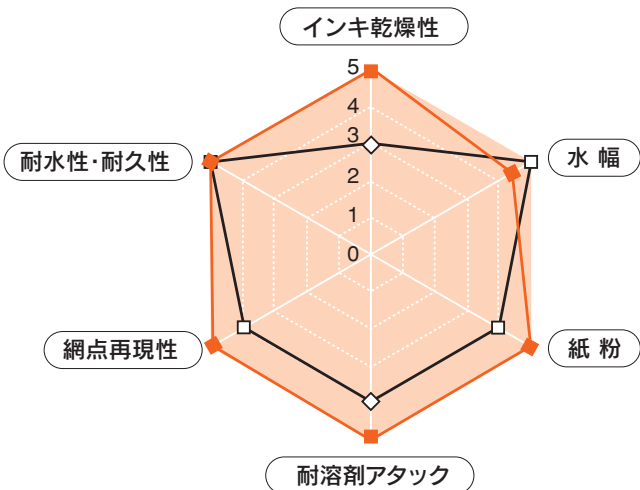
■インキセット時間の比較

| グレード | ユポ [®] 用インキ | | | |
|------|----------------------|-------|--------|---------|
| | 色重ね | 単色 | 2色 | 4色 |
| FEB | | 1~2時間 | 2~3時間 | 5~7時間 |
| FGS | | 6~8時間 | 7~10時間 | 10~16時間 |

※乾燥時間は絵柄や環境状況により異なります。

■ウルトラユポ[®] (FEB)と従来品 (FGS)との比較

ウルトラユポ[®] (FEB) —■—
従来品 (FGS) —□—



■性能比較表(ユポ[®]用インキ使用例)

| 項目 | 印刷適性 | | 耐溶剤アタック | 耐水性・耐久性 | 耐候性 | 水幅 | 紙粉 |
|-------|-------|-----|---------|---------|-----|----|----|
| | 網点再現性 | 乾燥性 | | | | | |
| FEB | ◎ | ◎ | ◎ | ◎ | ○ | ○* | ◎ |
| FGS | ○ | △ | ○ | ◎ | ○ | ◎ | ○ |
| 他社合成紙 | ○ | ○ | ○ | × | × | △ | ○ |

※狭くなり、且つ低くなります。

■推奨インキ例

| メーカー (順不同) | 油性オフセットインキ | |
|------------|----------------------|-----------|
| | ユポ [®] 用インキ | 合成紙用インキ |
| DIC | POP-K | POP-VIP |
| 東洋インキ | TSP-400 | |
| T&K TOKAI | ベスト-SP | |
| 東京インキ | | ニューセルボ合成紙 |
| 大日精化 | | リソレックス SP |
| ザ・インクテック | | NS PF |

※中間色・特色のご使用にあたっては、インキメーカーと相談してください。
※UVインキのご使用にあたっては、インキメーカーと相談してください。
※両面印刷にはユポ[®]用インキを使用してください。

★印刷注意事項

1) 湿し水コントロール

ユポ[®]は水を吸収しませんので、版が汚れるギリギリまで版面の水を少なくしてください。特に前胴の水絞りを厳しくしてください。

2) フィーダーコントロール

フィーダータイプによっては、スムーズな給紙ができない場合があります。フィーダー調整もしくはバックブローをご使用ください。

3) 両面印刷の場合

グロスゴースト対策として、下記に留意してください。

A: インキ盛り量の多い面を先に印刷してください。

B: 先面印刷後は風入れを行ない、24時間以内に上り印刷をしてください。

C: ユポ[®]用インキを使用してください。

4) エッジピックに注意

ユポ[®]FEBはエッジピックを起こすことがあります。

タックの高いインキで起きやすいのでご注意ください。

A: 「低タック」仕様品を使用。

(必要であれば腰きりをしてください。)

B: 紙離れの良いブランケット使用。

※詳細は【ユポ[®]印刷マニュアル】をご参照ください。

■ウルトラユポ®用途例

POP、メニュー、カタログ、パンフレット、地図、ポスターはもとより
高品質が求められる印刷物など

■ウルトラユポ®常備在庫

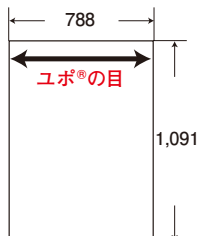
| 厚さ(μm) | サイズ | | | | | 包装枚数 枚/包 |
|-------------------|-----------|---------|---------|---------|--|-------------|
| | 四六判 | 菊判 | A判 | 四六半裁 | | |
| FEB95,110,130,150 | 788×1,091 | 636×939 | 625×880 | 546×788 | | 250 |
| FEB200,250,300 | ○ | ○ | - | - | | 125 |

★その他の常備寸法として110,130にはA倍判、130にはB倍判も用意しております。

★別寸、巻き取りについては、お問い合わせください。

■目方向の注意

寸法表示の初めの寸法に平行に走ってます。
四六判(788×1,091)は788側に目が走ってます。



■ウルトラユポ®グレード/基本物性表(測定例)

| グレード名 | 項目 | 厚み | 坪量 | 密度 | 白色度 | 不透明度 | 光沢度 |
|--------|----|-----|------------------|-------------------|-----|------|-----|
| | | μm | g/m ² | g/cm ³ | % | % | % |
| FEB95 | | 95 | 73.2 | 0.77 | 98 | 96 | 52 |
| FEB110 | | 110 | 84.7 | 0.77 | 98 | 96 | 51 |
| FEB130 | | 130 | 100.1 | 0.77 | 98 | 97 | 51 |
| FEB150 | | 150 | 115.5 | 0.77 | 98 | 98 | 50 |
| FEB200 | | 200 | 158.0 | 0.79 | 98 | 99 | 48 |
| FEB250 | | 250 | 200.0 | 0.80 | 98 | 99 | 46 |
| FEB300 | | 300 | 252.0 | 0.84 | 98 | 99 | 46 |



本社 〒101-0062
東京都千代田区神田駿河台4-3 新お茶の水ビルディング15階
TEL.03-5281-0815(営業2グループ) FAX.03-5281-0819

大阪営業所 〒541-0044
大阪府大阪市中央区伏見町4-1-1 明治安田生命大阪御堂筋ビル7階
TEL.06-6204-8443 FAX.06-6204-8444

名古屋営業所 〒450-0002
愛知県名古屋市中村区名駅3-28-12 大名古屋ビル6階
TEL.052-565-3881 FAX.052-565-3880

福岡営業所 〒812-0026
福岡県福岡市博多区上川端町12-20 ふくぎん博多ビル8階
TEL.092-281-1010 FAX.092-281-1011

鹿島工場 〒314-0102
茨城県神栖市東和田23
TEL.0299-96-2931 FAX.0299-96-5099

0120-103285 <http://japan.yupo.com>

©2005 YUPO CORPORATION NO.156 2.2010 5,000 TM&DI/FK ※Illustrations : ©Faiyaz Jafri, New York City, USA
※このカタログの内容は、平成22年2月現在のものです。また、改良のため予告なく変更することがありますのでご了承ください。※表紙:ウルトラユポ®FEB250使用(OPニス)
※「ユポ」及び「YUPO」、「ウルトラユポ」及び「ULTRAYUPO」は(株)ユポ・コーポレーションの登録商標です。

